

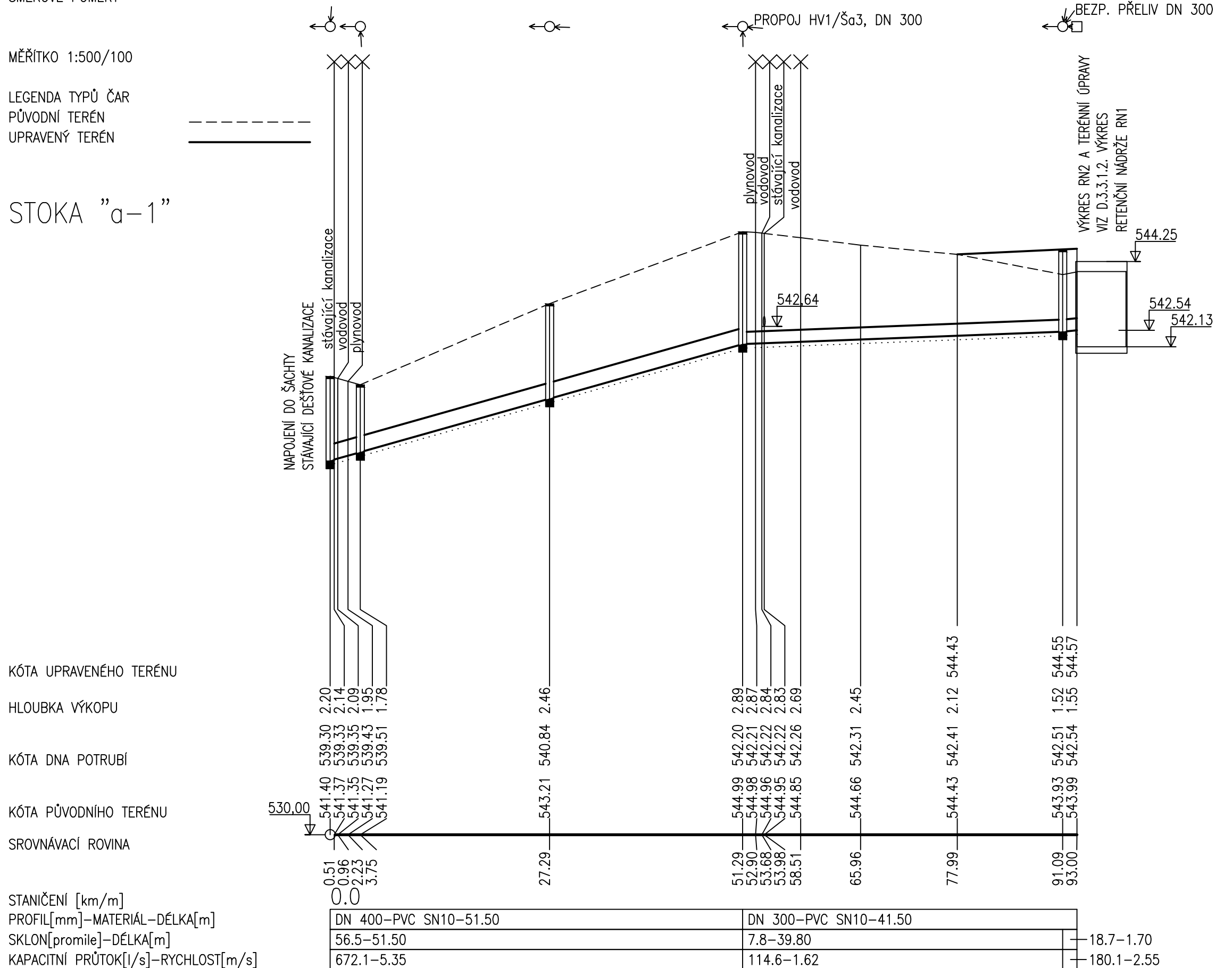
KATASTRY	k.ú. OLEŠNICE NA MORAVĚ				
DRUH POVRCHU	BETONOVÉ ŽLABY, MÍSTNÍ KOMUNIKACE				VOLNÝ TERÉN
VZDÁLENOSTI ŠACHET	3.75	23.54	24.21	39.80	1.70
OZNAČENÍ ŠACHET	Š399	Ša1	Ša2	Ša3	Ša4 RN1

SMĚROVÉ POMĚR

MĚŘÍTKO 1:500/100

LEGENDA TYPŮ ČAR  
PŮVODNÍ TERÉN  
UPRAVENÝ TERÉN

STOKA "a-1:



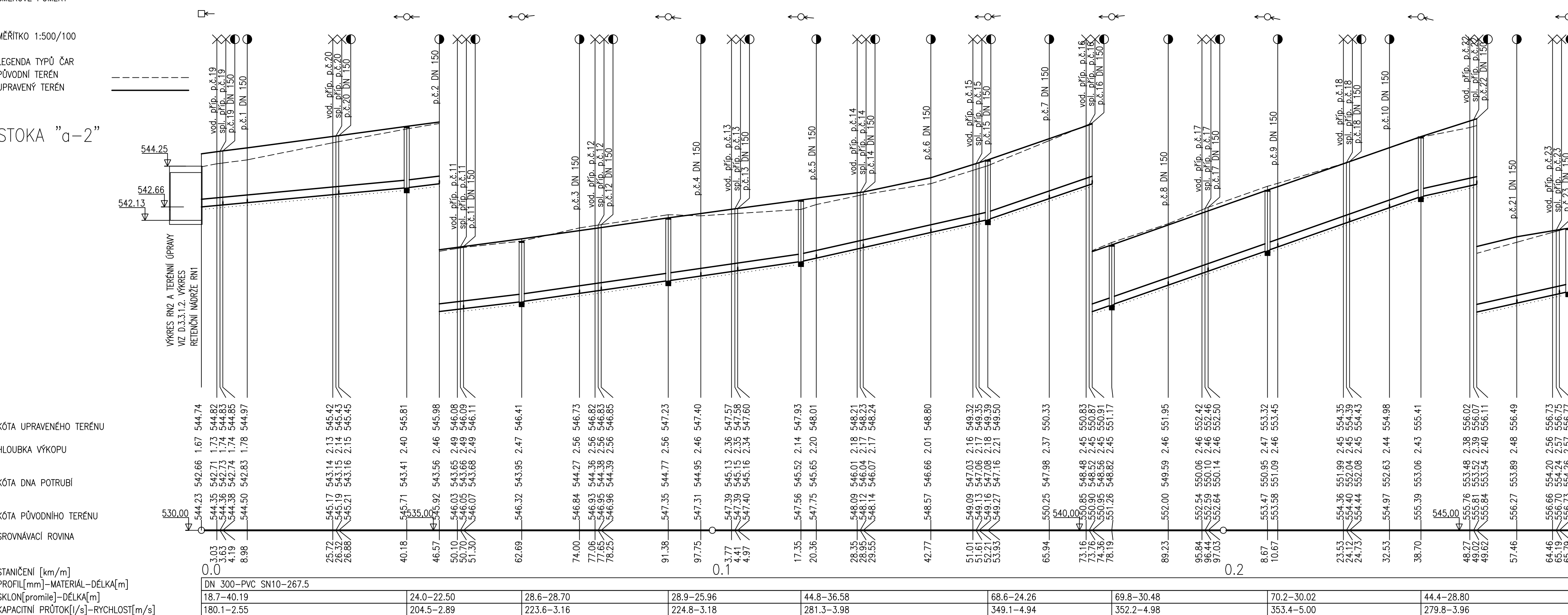
KATASTR	k.ú. OLEŠNICE NA MORAVĚ
DRUH POVRCHU	KOMUNIKACE PRO PLÁN
VZDÁLENOSTI ŠACHET	40.19
ČÍSLO A ZNAČENÍ ŠACHET	RN1

SMĚROVÉ POMĚRY

MĚŘÍTKO 1:500/100

LEGENDA TYPŮ ČAR  
PŮVODNÍ TERÉN  
UPRAVENÝ TERÉN

STOKA "a-2"



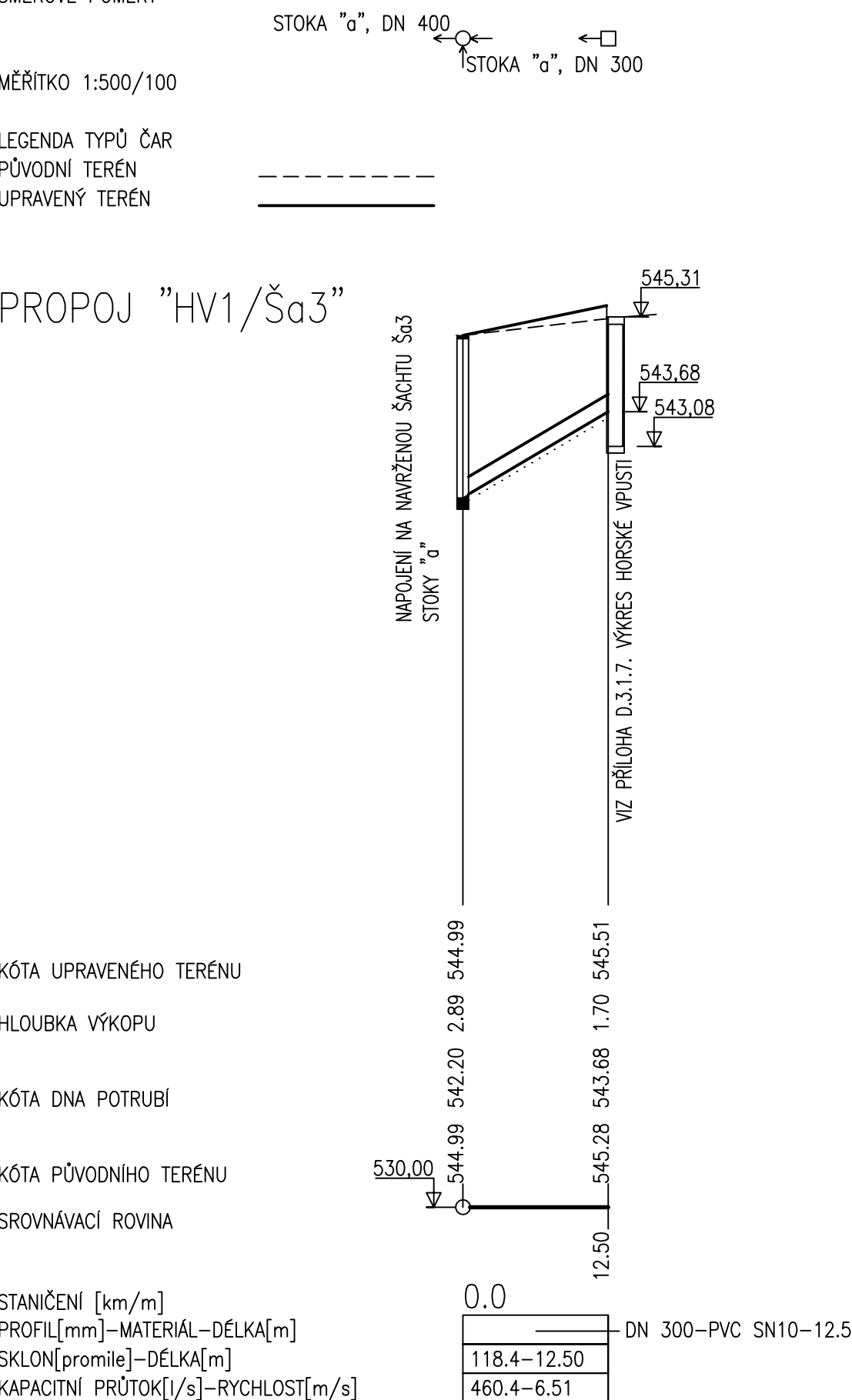
KATASTRY		k.ú. OLEŠNICE NA MORAVĚ
DRUH POVRCHU		MÍS. KOM., BET. ŽLAB
VZDÁLENOSTI ŠACET	12.50	
OZNAČENÍ ŠACET	Ša3	HV1

SMĚROVÉ POMĚRY

MĚŘÍTKO 1:500/100

LEGENDA TYPŮ ČAR  
PŮVODNÍ TERÉN  
UPRAVENÝ TERÉN

PROPOJ "HV1/Ša3



TABULKA REVIZÍ				
R.Č.	DATUM R.	POPIS PROVEDENÉ REVIZE	JMÉNO	PODPS

VYPRACOVANÉ Ing. MAREK SKRÝVAL	ZODP. PROJEKTANT	VED. PROJEKTANT	
	Ing. JAKUB RÁČEK, Ph.D.	Ing. JAKUB RÁČEK, Ph.D.	
INVESTOR	KRAJ	JIHOMORAVSKÝ	MÍSTO
	INVESTOR	MĚSTO	OLEŠNICE
NÁZEV AKCE	OLEŠNICE, PISKÁČŮV SAD – VODOVOD, SPLAŠKOVÁ A DEŠŤOVÁ KANALIZACE		
	DSO 03.1 DEŠŤOVÉ STOKY		
OBJEKT OBSAH	POPLNĚNÍ PROFILU STOKA $Q_{0-1} = Q_{0-2} = Q_{0-3}$ PROPOJENÍ HW $H_{0-1} =$		